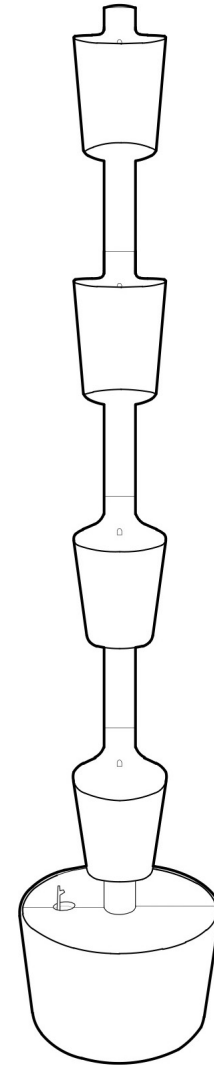


**Manual de uso
del jardín vertical**

Vertical garden
user's manual



Comparte lo que te gusta. Si te gusta el jardín Citysens, recomiéndalo a tus amigos y comparte con ellos un descuento del 10% utilizando el código 10CITYSENS en

citysens.com

Recursos online. Respuestas a preguntas frecuentes y videos sobre el montaje y el mantenimiento del jardín en citysens.com

> SOPORTE

¿Necesitas plantas? Inspírate con posibles combinaciones y compra tus plantas en tu comercio de confianza o en citysens.com

> TIENDA ONLINE > PLANTAS

Componentes

Cada caja de jardín vertical Citysens contiene:

- a.** Entre 2 y 4 macetas interiores de rejilla donde colocar las plantas.
- b.** 1 tapa de silicona que se encaja en la maceta superior.
- c.** Filtros.
- d.** Entre 2 y 4 macetas apilables.
- e.** El manual de instrucciones que estás leyendo.
- f.** Nutrientes para 1 año.
- g.** 1 base redonda que es el depósito de agua del jardín. Dentro de la base encontrarás: **g.1** el indicador del nivel del agua y **g.2** la bomba de riego.
- h.** 2 piezas de madera que son la tapa de la base.
- i.** 1 temporizador.

Kit SMART

Para el control del riego desde el móvil, el kit SMART incluye:

- j.** Temporizador WiFi.

Kit HYDRO

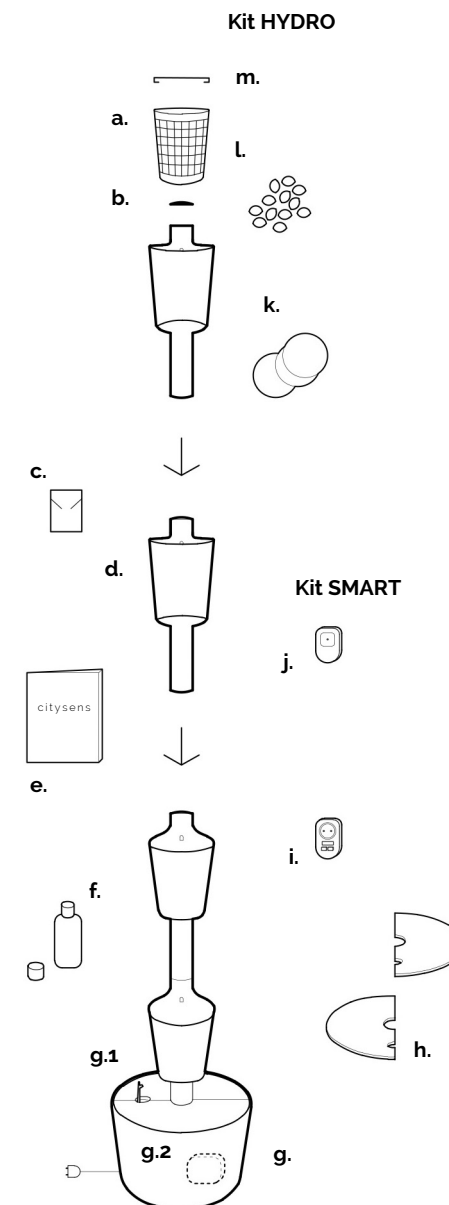
Para adaptar el jardín al riego hidropónico, el kit HYDRO contiene:

- k.** Entre 2 y 4 piezas de lana de roca (sustrato donde penetran las raíces).
- l.** 1 bolsa de huesos de melocotón (sustrato donde se entrecruzan las raíces).
- m.** Entre 2 y 4 clips de maceta.

Actualiza tu jardín con los kits HYDRO o SMART en:

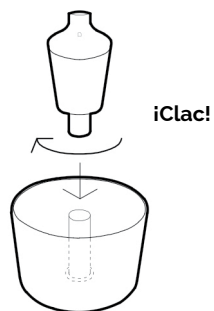
citysens.com

> TIENDA ONLINE > ACCESORIOS

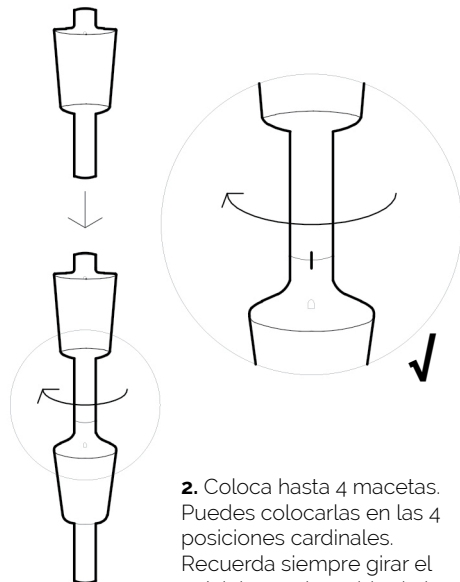


Instrucciones de montaje

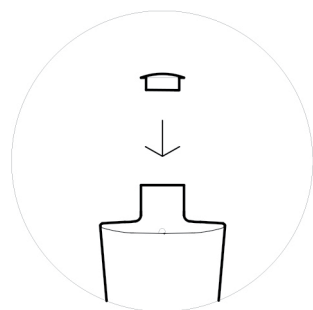
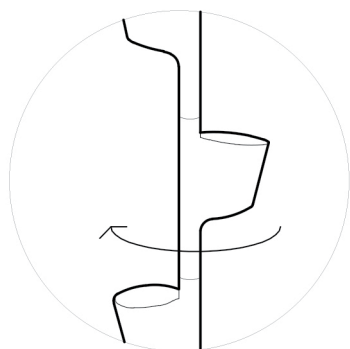
Montar el jardín es muy fácil, sólo hay que seguir las siguientes indicaciones:



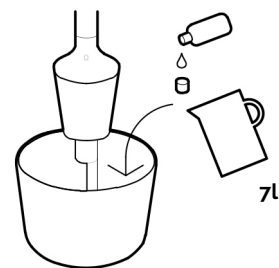
1. Insertar una maceta en la pieza metálica de la base. Una vez dentro, girar el módulo sobre su eje en el sentido de las agujas del reloj hasta notar un "clac".



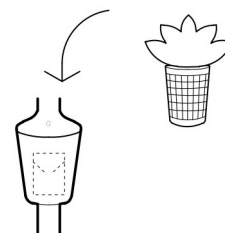
2. Coloca hasta 4 macetas. Puedes colocarlas en las 4 posiciones cardinales. Recuerda siempre girar el módulo en el sentido de las agujas del reloj hasta hacer coincidir las pequeñas marcas verticales de cada módulo.



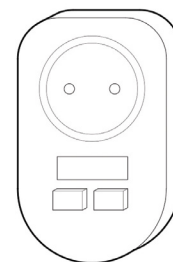
3. Coloca la tapa de silicona en la maceta superior.



4. Añade 7 litros de agua y los nutrientes.

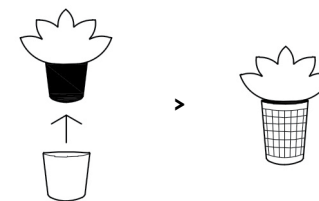


6. Coloca las plantas en la estructura. Utiliza siempre macetas interiores de rejilla del kit, que tienen el tamaño óptimo y dejan pasar mejor el agua. Coloca el filtro en la parte inferior de cada maceta, así evitarás el paso de suciedad a los tubos de riego.

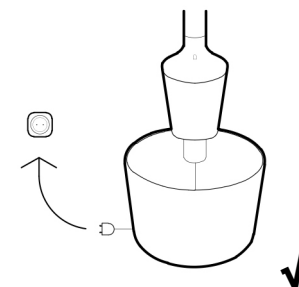


8. Programa tu temporizador según las necesidades de las plantas. Puedes acceder a las instrucciones de cómo programar el temporizador en citysens.com

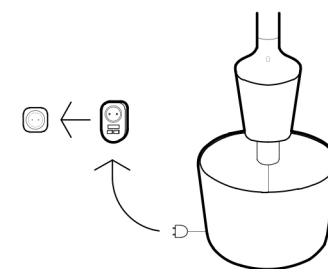
>SOPORTE > PROGRAMACIÓN DEL RIEGO



5. Si utilizas plantas con tierra, simplemente cambia la maceta original de la planta por nuestra maceta de rejilla. Para el cultivo hidropónico sigue las instrucciones que encontrarás en citysens.com



7. Comprueba que el jardín riega correctamente enchufando el cable de la bomba directamente a la corriente. Comprueba que el agua de riego entra dentro de las macetas.



9. Enchufa el jardín al temporizador y el temporizador a la corriente eléctrica. ¡Ya lo tienes!

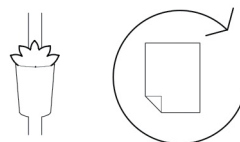
Consejos de uso



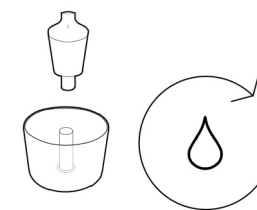
- Coloca el jardín en un lugar adecuado para que las plantas reciban la luz y la temperatura que necesitan.



- Citysens se encargará de regar y alimentar tus plantas.



- Utiliza un paño húmedo para limpiar la estructura y las hojas de polvo 1 vez al mes.



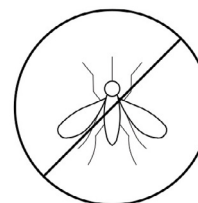
- Limpia el interior de la base, la bomba de riego, las macetas y los filtros 1 vez al año. Renueva el agua de la base 1 vez al año.



- Para plantas de interior con tierra, programa el riego durante 2-3 minutos cada 3-5 días en verano y cada 5-7 días en invierno.



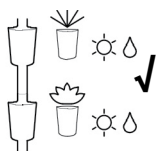
- Las condiciones de riego pueden variar. Ten en cuenta las peculiaridades de cada familia de plantas.



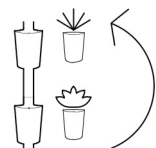
- Si detectas la aparición de algún insecto, utiliza spray antimosquitos para evitar su proliferación, más info en citysens.com



- Recomendamos utilizar agua de lluvia o envasada. Si utilizas agua del grifo, renueva el agua de la base cada 6 meses.

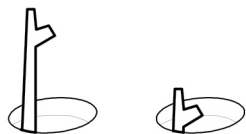


- Recuerda utilizar plantas con las mismas necesidades de luz y agua en un mismo jardín.



- Puedes cambiar el orden de las plantas siempre que quieras.

>SOPORTE > MANTENIMIENTO



- Cuando dejes de ver el nivel de agua, añade más agua y nutrientes a la base del jardín.



- Pulveriza agua sobre las plantas entre 1 y 4 veces por semana, según la planta.

Reciclaje

Tu jardín vertical Citysens te durará muchos años, pero cuando llegue el fin de su ciclo de vida, ¡recicla sus componentes!

- Antes de reciclar las macetas, destornilla la pieza superior y extrae el tubo de silicona de su interior.
- La base, las macetas, el indicador de nivel, el recipiente de los nutrientes, las macetas de reja y los clips son de polipropileno 100% reciclable.
- La bomba de agua se debe depositar en los contenedores especiales de recogida.
- Los tubos y la tapa superior de silicona se pueden reciclar.
- La tapa de madera es materia orgánica.
- Estas instrucciones están impresas en papel reciclado y 100% reciclable.

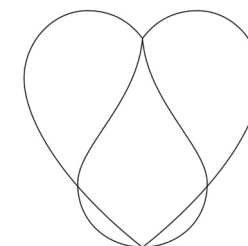
Especificaciones técnicas

- Altura: entre 0,8 m (2 macetas) y 1,5 m (4 macetas). Máximo 4 macetas.
- Ancho: 29 cm en la base.
- Peso neto: 4 kg (sin plantas ni agua).
- Materiales: polipropileno, madera, aluminio, silicona.
- Polipropileno 100% reciclable.
- Capacidad de la base: 7 L.
- Bomba de agua: voltaje: 220-240 V; potencia: 13 W; altura máxima de bombeo 1,6 m.
- Autonomía de riego: entre 60 días (invierno) y 30 días (verano).

Garantía

Siempre que utilices el producto según su uso recomendado, el producto tiene una garantía de 24 meses desde la fecha de entrega. La garantía cubre los posibles defectos de materiales o de fabricación.

Contáctanos en hola@citysens.com



citysens

Citysens Designs S.L.
C/ Pere Martell 39 43005 Tarragona

**Ofertas exclusivas,
experiencias y consejos en:**

Special offers, experiences
and tips at: citysens.com

